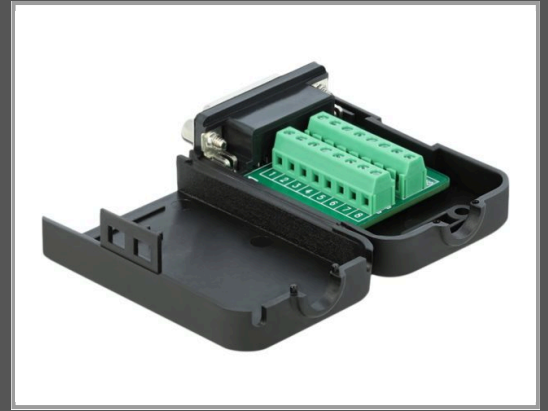


Delock VGA-Adapter - 15 pin D-Sub (DB-15) (W)

zu 16-poliger Klemmenblock - Daumenschrauben

Gruppe	Kabel / Adapter
Hersteller	Delock
Hersteller Art. Nr.	66569
EAN/UPC	4043619665693



Beschreibung

Mit diesem Terminalblock Adapter von Delock können Litzen mit abisolierten Enden angeschlossen werden. Dadurch ist der Adapter nicht nur für spezielle Industrieanwendungen geeignet, sondern kann auch im Hobbybereich, wie dem Eisenbahnmodellbau, angewendet werden.

Hauptmerkmale

Produktbeschreibung	Delock - VGA-Adapter - 15 pin D-Sub (DB-15) zu 16-poliger Klemmenblock
Typ	VGA-Adapter
Besonderheiten	Daumenschrauben, Zugentlastung, Kunststoffgehäuse, Poly-Beutel Verpackung
Anschluss	15 pin D-Sub (DB-15) - weiblich
Stecker (zweites Ende)	16-poliger Klemmenblock

Ausführliche Details

Allgemein

Typ	VGA-Adapter
Besonderheiten	Daumenschrauben, Zugentlastung, Kunststoffgehäuse, Poly-Beutel Verpackung
Breite	4.2 cm
Tiefe	7.8 cm
Höhe	2.1 cm

Konnektivität

Anschluss	15 pin D-Sub (DB-15) - weiblich
Stecker (zweites Ende)	16-poliger Klemmenblock

Verschiedenes

Zubehör im Lieferumfang	2 Schrauben
-------------------------	-------------

Technische Daten © 1WorldSync. Technische Änderungen und Irrtümer vorbehalten.