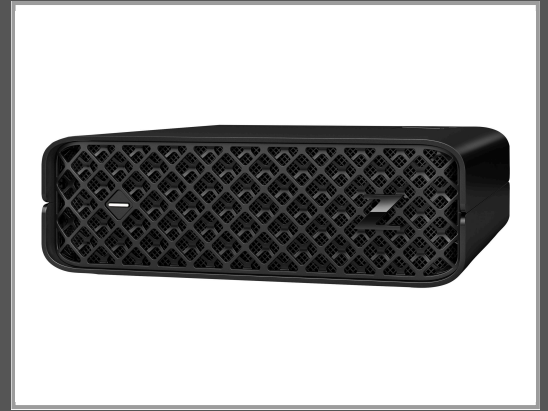


# HP Workstation Z2 G9 - Mini - 5U - 1 x Core i7 i7-14700K / 3.4 GHz - RAM 32 GB - SSD 1 TB - HP Z Turbo Drive, NVMe, TLC - RTX A2000 - 1GbE - Win 11 Pro - Monitor: keiner - Tastatur: Deutsch - Smart Buy - mit HP Wolf Pro Security Edition (1 Jahr)



5U - 1 x Core i7 i7-14700K / 3.4 GHz - RAM 32 GB - SSD 1 TB - HP Z Turbo Drive - NVMe - TLC - RTX A2000 - 1GbE - Win 11 Pro - keiner - Deutsch - Smart Buy - mit HP Wolf Pro Security Edition (1 Jahr)

Gruppe	Komplettsysteme
Hersteller	HP
Hersteller Art. Nr.	996Q4ET#ABD
EAN/UPC	0198122823468

## Beschreibung

Der Z2 Mini G9 bietet unglaublich hohe Leistung in einem unvorstellbar kleinen PC. Er passt ganz einfach auf Ihren Schreibtisch oder hinter Ihren Monitor, sodass Sie 3D-Projekte angehen können, ohne wertvollen Platz im Büro zu verlieren. Bewältigen Sie nun auch Arbeitsabläufe, von denen Sie nie geglaubt hätten, dass sie auf einem so kleinen PC machbar wären. Der HP Z2 Mini passt ganz einfach auf Ihre Schreibtisch oder hinter Ihren Monitor. So können Sie 3D-Projekte angehen, ohne wertvollen Platz im Büro zu verlieren. Dabei können Sie sich dank der HP Wolf Security Suite vom BIOS bis zum Browser über, im und unter dem Betriebssystem geschützt fühlen.

## Hauptmerkmale

Produktbeschreibung	HP Workstation Z2 G9 - Mini - Core i7 i7-14700K 3.4 GHz - 32 GB - SSD 1 TB - Deutsch - mit HP Wolf Pro Security Edition (1 Jahr)
Typ	Workstation - Mini
Höhe (Rack-Einheiten)	5U
Lokalisierung	Sprache: Deutsch / Region: Deutschland
Prozessor	1 x Intel Core i7 (14. Gen.) i7-14700K / 3.4 GHz (bis zu 5.6 GHz, (20 Kerne)
Prozessorsockel	LGA1700-Sockel
Wichtigste Prozessormerkmale	Hyper-Threading-Technologie, Intel Turbo Boost Technology 2, Intel Smart Cache, Intel Turbo Boost Max 3.0
Cache-Speicher	33 MB L3
Cache pro Prozessor	33 MB
RAM	32 GB (installiert) / 64 GB (Max) - DDR5 SDRAM - non-ECC
Massenspeicher-Controller	SATA/NVMe (SATA 6Gb/s / PCIe 4.0 x4 (NVMe))
Festplatte	SSD 1 TB - PCI Express 4.0 x4 - M.2 2280 - HP Z Turbo Drive, NVMe Express (NVMe), TLC-Speicherzellen
Optischer Speicher	Kein optisches Laufwerk

Multi-GPU-Konfiguration	1 einzelne GPU-Karte/integrierte GPU
Grafik-Controller	PCIe 4.0 x16 - NVIDIA RTX A2000 / Intel UHD Graphics 770
Videospeicher	12 GB GDDR6 SDRAM
Netzwerk	1GbE
Tastatur	Deutsch
Stromversorgung	(50/60 Hz)
Bereitgestelltes Betriebssystem	Windows 11 Pro
Software inbegriffen	HP Support Assistant, HP PC Hardware Diagnostics UEFI, HP Secure Erase, HP Image Assistant, HP PC Hardware Diagnostics, HP Sure Click, HP Manageability Integration Kit, HP Sure Admin, HP Client Security Manager Gen6, HP BIOSphere Gen6, HP ZCentral Remote Boost, HP Sure Recover Gen4, HP Performance Advisor 3.0, HP Sure Sense Gen2, HP Sure Run Gen5, HP Sure Start Gen7
Abmessungen (Breite x Tiefe x Höhe)	21.1 cm x 21.8 cm x 6.9 cm
Gewicht	2.4 kg
Hersteller-Vertriebsprogramm	HP Smart Buy
Umweltschutzstandards	ENERGY STAR-qualifiziert
Kombiniert mit	HP Wolf Pro Security Edition (1 Jahr)

## Ausführliche Details

<b>Allgemein</b>	
Typ	Workstation
Formfaktor des Produktes	Mini - 5U
Integrierte Peripheriegeräte	Lautsprecher
Integrierte Sicherheit	Trusted Platform Module (TPM 2.0) Security Chip
Lokalisierung	Sprache: Deutsch / Region: Deutschland
Kombiniert mit	HP Wolf Pro Security Edition (1 Jahr)
<b>Prozessor / Chipsatz</b>	
CPU	Intel Core i7 (14. Gen.) i7-14700K
Taktfrequenz	3.4 GHz (P-Kern) / 2.5 GHz (E-Kern)
Max. Turbo-Taktfrequenz	5.6 GHz (P-Kern) / 4.3 GHz (E-Kern)
Anz. der Kerne	20 Kerne
Prozessoranzahl	1
Max. Prozessoranzahl	1
L2-Cache	28 MB
CPU-Upgrade-Möglichkeit	Upgradefähig
Wichtigste Prozessormerkmale	Hyper-Threading-Technologie, Intel Turbo Boost Technology 2, Intel Smart Cache, Intel Turbo Boost Max 3.0
CPU-Anschluss	LGA1700-Sockel
Chipsatz	Intel W680

	<b>Cache-Speicher</b>
Installierte Größe	L3 - 33 MB
Cache pro Prozessor	33 MB
	<b>RAM</b>
Installierte Anzahl	32 GB (installiert) / 64 GB (Max)
Technologie	DDR5 SDRAM - non-ECC
Effektive Speichergeschwindigkeit	5600 MHz
Bewertete Speichergeschwindigkeit	5600 MHz
Formfaktor	SO DIMM 262-PIN
Steckplatz	2 (Gesamt) / 0 (frei)
Leistungsmerkmale	Zwei-Kanal-Speicherarchitektur
Konfigurationsmerkmale	2 x 16 GB
	<b>Festplattenlaufwerk</b>
Typ	SSD - M.2 2280
Kapazität	1 x 1 TB
Schnittstellen Typ	PCI Express 4.0 x4
Merkmale	HP Z Turbo Drive, NVM Express (NVMe), TLC-Speicherzellen
	<b>Massenspeicher-Controller</b>
Typ	1 x SATA/NVMe
Controller Schnittstellentyp	SATA 6Gb/s / PCIe 4.0 x4 (NVMe)
RAID Level	RAID 0, RAID 1
	<b>Optischer Speicher</b>
Typ	Kein optisches Laufwerk
	<b>Monitor</b>
Monitortyp	Keiner.
	<b>Grafik-Controller</b>
Schnittstellen Typ	PCIe 4.0 x16
Multi-GPU-Konfiguration	1 einzelne GPU-Karte/integrierte GPU
Grafikprozessor	NVIDIA RTX A2000 / Intel UHD Graphics 770
Videospeicher	12 GB GDDR6 SDRAM
Bandbreite	288 GBps
Videoschnittstellen	DisplayPort
	<b>Audioausgang</b>
Kompatibilität	High-Definition-Audio
	<b>Eingabegerät</b>
Typ	Maus, Tastatur
	<b>Tastatur</b>

Tastaturname	HP 320K
Schnittstelle	USB
Lokalisierung und Layout	Deutsch
	<b>Maus</b>
Mausname	HP 320M
	<b>Netzwerk</b>
Ethernet-Controller	Intel I219-LM
Data Link Protocol	Ethernet, Fast Ethernet, Gigabit Ethernet
Leistungsmerkmale	Wake on LAN (WoL), Auto-Uplink (Auto MDI/MDI-X), PXE 2.1 support, Intel Active Management Technology (AMT) 16
Produktzertifizierungen	IEEE 802.1Q, IEEE 802.1p, IEEE 802.3az
	<b>Erweiterung/Konnektivität</b>
Steckplatz	1 (gesamt)/ 0 (frei) x PCIe 4.0 x16 ? 2 (gesamt)/ 1 (frei) x M.2 Card - 2280 (PCIe 4,0 x4 Modus) ? 1 (gesamt)/ 1 (frei) x M.2 Card (für WLAN)
Schnittstellen	1 x Kopfhörer/Mikrofon (CTIA und OMTP Headset-Support) ? 4 x USB 3.2 Gen 2 (Aufladung) ? 2 x USB-C 3.2 Gen 2x2 (Aufladung) ? 2 x DisplayPort 1.4 ? 1 x LAN (Gigabit Ethernet) ? 4 x Mini DisplayPort 1.4
	<b>Verschiedenes</b>
Diebstahl-/Einbruchschutz	Sicherheitsschloss-Schlitz (Kabelschloss wird separat verkauft)
Schloßtyp zur Diebstahlsicherung	Kensington Slot
Kennzeichnung	RoHS, FIPS 140-2, WEEE, CECP, halogenarm
Hersteller-Vertriebsprogramm	HP Smart Buy
	<b>Stromversorgung</b>
Gerätetyp	Netzteil
Erforderliche Netzspannung	Wechselstrom 115/230 V (50/60 Hz)
Gestellte Leistung	280 Watt
Effizienz	89%
Power Factor Korrektur	Ja
	<b>Betriebssystem / Software</b>
Bereitgestelltes Betriebssystem	Windows 11 Pro Englisch/Deutsch
Software	HP Support Assistant, HP PC Hardware Diagnostics UEFI, HP Secure Erase, HP Image Assistant, HP PC Hardware Diagnostics, HP Sure Click, HP Manageability Integration Kit, HP Sure Admin, HP Client Security Manager Gen6, HP BIOSphere Gen6, HP ZCentral Remote Boost, HP Sure Recover Gen4, HP Performance Advisor 3.0, HP Sure Sense Gen2, HP Sure Run Gen5, HP Sure Start Gen7
	<b>Informationen zur Nachhaltigkeit</b>
ENERGY STAR zertifiziert	Ja
	<b>Herstellergarantie</b>
Service und Support	Begrenzte Garantie - Arbeitszeit und Ersatzteile - 3 Jahre - Vor-Ort
	<b>Abmessungen und Gewicht</b>

Breite	21.1 cm
Tiefe	21.8 cm
Höhe	6.9 cm
Gewicht	2.4 kg
<b>Abmessungen &amp; Gewicht (Transport)</b>	
Transportbreite	17 cm
Transporttiefe	49.9 cm
Transporthöhe	29.8 cm
Transportgewicht	4.8 kg
<b>Umgebungsbedingungen</b>	
Min Betriebstemperatur	5 °C
Max. Betriebstemperatur	35 °C
Zulässige Luftfeuchtigkeit im Betrieb	10 ? 85% (nicht kondensierend)

Technische Daten © 1WorldSync. Technische Änderungen und Irrtümer vorbehalten.