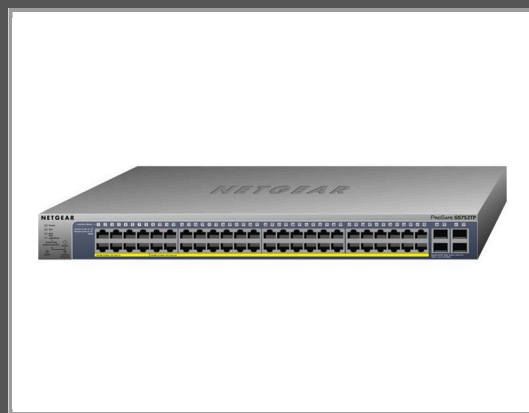


Netgear Smart GS752TP - Switch - L3 Lite - Smart - 8 x 10/100/1000 (PoE+)

+ 40 x 10/100/1000 (PoE) + 4 x SFP - Desktop - an Rack montierbar - PoE+ (384 W)

Gruppe	Netzwerkgeräte
Hersteller	Netgear
Hersteller Art. Nr.	GS752TP-300EUS
EAN/UPC	0606449162462



Beschreibung

NETGEAR Smart Switches bestechen durch leistungsstarke L2- und L2+-Features, bessere PoE-Funktionen sowie eine höhere Leistung und Nutzerfreundlichkeit. Sie sind speziell für konvergierte Netzwerke konzipiert, in denen Sprache, Video und Daten von einer einzigen Netzwerkplattform getragen werden. Hinsichtlich Netzwerkeffizienz, Betriebskosten und Verwaltung lassen diese Switches keine Wünsche offen. Diese Switch-Serie bietet aufgrund von PoE-Optionen 8 bis 52 Portkonfigurationen in Fast-Ethernet- und Gigabit-Ethernet-Netzwerken. Alle Switches werden mit Gigabit-SFP-Ports geliefert, die Glasfaserkonnektivität ermöglichen. Für Unternehmen, die eine optimale Kombination aus Features und Leistung gepaart mit einem attraktiven Preis-Leistungs-Verhältnis wünschen, sind diese Switches ideal.

Hauptmerkmale

Produktbeschreibung	NETGEAR Smart GS752TP - Switch - 48 Anschlüsse - Smart - an Rack montierbar
Gerätetyp	Switch - 48 Anschlüsse - L3 Lite - Smart
Gehäusetyp	An Rack montierbar 1U
Untertyp	Gigabit Ethernet
Ports	8 x 10/100/1000 (PoE+) + 40 x 10/100/1000 (PoE) + 4 x SFP
Power Over Ethernet (PoE)	PoE+
PoE-Budget	384 W
Leistung	Bandbreite: 104 Gbps Packet-Puffergröße: 8 MB
Kapazität	Virtuelle Schnittstellen (VLANs): 256 ACL-Einträge: 480 Layer 2-Multicast-Gruppen: 1024 Statische Routen: 32 Prioritätswarteschlangen pro Port: 4
Größe der MAC-Adresstabelle	8000 Einträge
Routing Protocol	IGMP, IGMPv2, IGMPv3, MLD, MLDv2
Remoteverwaltungsprotokoll	RMON 1, RMON 2, RMON 3, RMON 9, SNMP 1, SNMP 2, SNMP 3, HTTPS, TFTP, HTTP
Leistungsmerkmale	IGMP Snooping, MLD-Snooping, VoIP-Unterstützung, 8-MB-Paketpuffer, statisches Routing, QoS, 802.1x-Authentifizierung, DHCP Support, DHCP-Snooping, Abtastautomatik pro Gerät, Flusskontrolle, Vollduplex-Modus, LLDP-Support, MSTP Support, RSTP-Unterstützung, STP Support, Store-and-Forward, Broadcast Storm Control, Multicast Storm Control, Unicast Storm Control, DHCP-Client, ACL Support, Port Security, DiffServ-Unterstützung, CoS, WRR Queuing, ToS, DSCP-Unterstützung,

Port-Spiegelung, SPQ, administrator's password, SNMP-Unterstützung, Kabeltest, TFTP Support, Syslog-Unterstützung, PoE-Timer, geschützte Schnittstellen, DHCP-Filterung

Produktzertifizierungen	IEEE 802.3at, IEEE 802.3af, IEEE 802.1x, IEEE 802.1p, IEEE 802.3, IEEE 802.3i, IEEE 802.3u, IEEE 802.3ab, IEEE 802.1Q, IEEE 802.3x, IEEE 802.3z, IEEE 802.3ad (LACP), IEEE 802.1ab (LLDP), IEEE 802.1D, IEEE 802.1s, IEEE 802.1w
Abmessungen (Breite x Tiefe x Höhe)	44 cm x 31.6 cm x 4.3 cm
Gewicht	5.1 kg
Lokalisierung	Europa

Ausführliche Details

	Allgemein
Gerätetyp	Switch - 48 Anschlüsse - L3 Lite - Smart
Gehäusotyp	Desktop, an Rack montierbar 1U
Untertyp	Gigabit Ethernet
Ports	8 x 10/100/1000 (PoE+) + 40 x 10/100/1000 (PoE) + 4 x SFP
Power Over Ethernet (PoE)	PoE+
PoE-Budget	384 W
Leistung	Bandbreite: 104 Gbps Packet-Puffergröße: 8 MB
Kapazität	Virtuelle Schnittstellen (VLANs): 256 ACL-Einträge: 480 Layer 2-Multicast-Gruppen: 1024 Statische Routen: 32 Prioritätswarteschlangen pro Port: 4
Größe der MAC-Adresstabelle	8000 Einträge
Routing Protocol	IGMP, IGMPv2, IGMPv3, MLD, MLDv2
Remoteverwaltungsprotokoll	RMON 1, RMON 2, RMON 3, RMON 9, SNMP 1, SNMP 2, SNMP 3, HTTPS, TFTP, HTTP
Verschlüsselungsalgorithmus	SSL, TLS 1.0
Authentifizierungsmethode	RADIUS, TACACS+
Leistungsmerkmale	IGMP Snooping, MLD-Snooping, VoIP-Unterstützung, 8-MB-Paketpuffer, statisches Routing, QoS, 802.1x-Authentifizierung, DHCP Support, DHCP-Snooping, Abtastautomatik pro Gerät, Flusskontrolle, Vollduplex-Modus, LLDP-Support, MSTP Support, RSTP-Unterstützung, STP Support, Store-and-Forward, Broadcast Storm Control, Multicast Storm Control, Unicast Storm Control, DHCP-Client, ACL Support, Port Security, DiffServ-Unterstützung, CoS, WRR Queuing, ToS, DSCP-Unterstützung, Port-Spiegelung, SPQ, administrator's password, SNMP-Unterstützung, Kabeltest, TFTP Support, Syslog-Unterstützung, PoE-Timer, geschützte Schnittstellen, DHCP-Filterung
Produktzertifizierungen	IEEE 802.3at, IEEE 802.3af, IEEE 802.1x, IEEE 802.1p, IEEE 802.3, IEEE 802.3i, IEEE 802.3u, IEEE 802.3ab, IEEE 802.1Q, IEEE 802.3x, IEEE 802.3z, IEEE 802.3ad (LACP), IEEE 802.1ab (LLDP), IEEE 802.1D, IEEE 802.1s, IEEE 802.1w
Statusanzeiger	Stromversorgung, PoE, Link/Aktivität, Lüfter, Anschluß-Übertragungsgeschwindigkeit, Geschwindigkeit

Erweiterung/Konnektivität

Schnittstellen	48 x 1000Base-T RJ-45 8 Ports (PoE+)/40 Ports (PoE) 4 x 1000Base-X SFP
Stromversorgung	
Stromversorgungsgerät	Internes Netzteil
Leistungsaufnahme im Betrieb	512.8 Watt
Verschiedenes	
Rackmontagesatz	Mitgeliefert
MTBF	220,447 Stunden
Produktzertifizierungen	TLS v1.0, CCC, CISPR 22, C-Tick Class A, EN50082-1, EN 55022 Class A, EN55024, VCCI Class A, FCC Part 15 A, CSA 22.2 No. 950, cUL, EN 60950, IEC 950, UL 1950, RoHS, WEEE
Lokalisierung	Europa
Maße und Gewicht	
Breite	44 cm
Tiefe	31.6 cm
Höhe	4.3 cm
Gewicht	5.1 kg
Herstellergarantie	
Service und Support	Begrenzte Garantie - Austausch - Lebensdauer - Reaktionszeit: am nächsten Arbeitstag Technischer Support - Telefonberatung - 90 Tage
Umgebungsbedingungen	
Min Betriebstemperatur	0 °C
Max. Betriebstemperatur	50 °C
Zulässige Luftfeuchtigkeit im Betrieb	95 % (nicht kondensierend)
Min. Lagertemperatur	-20 °C
Max. Lagertemperatur	70 °C

Technische Daten © 1WorldSync. Technische Änderungen und Irrtümer vorbehalten.