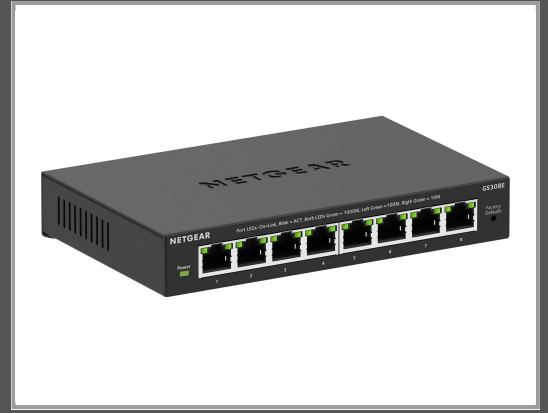


Netgear 300 Series SOHO Plus GS308E - Switch

L3 Lite - Smart - 8 x 10/100/1000

Gruppe	Netzwerkgeräte
Hersteller	Netgear
Hersteller Art. Nr.	GS308E-400EUS
EAN/UPC	0606449170061



Beschreibung

Der NETGEAR 300 Series SOHO Plus GS308E ist ein Gigabit-Ethernet-Switch, der für die Anforderungen von kleinen Büro- und Home-Office-Netzwerken entwickelt wurde. Mit einer Bandbreite von 16 Gbit/s unterstützt er einen reibungslosen und effizienten Datenfluss über alle angeschlossenen Geräte. Dieser Switch ist nicht nur leistungsfähig, sondern auch sicher: Er bietet DoS-Angriffsschutz, Passwortschutz und Unterstützung für bis zu 64 VLANs, so dass Ihr Netzwerk vor externen Bedrohungen und internen Missgeschicken geschützt ist. Sein lüfterloses Design ermöglicht einen geräuschlosen Betrieb und macht ihn zu einer unauffälligen Ergänzung für jeden Arbeitsplatz. Mit einer MTBF von über 2,4 Millionen Stunden ist der GS308E für eine lange Lebensdauer ausgelegt und bietet eine zuverlässige Netzwerkbasis, auf die sich Unternehmen verlassen können. Darüber hinaus bieten seine 8 automatisch verhandelnden 10/100/1000-Ports flexible Konnektivitätsoptionen, die eine Vielzahl von Geräten und Netzwerkgeschwindigkeiten unterstützen. Ganz gleich, ob Sie Ihr Heimnetzwerk erweitern oder die Infrastruktur Ihres kleinen Unternehmens aufrüsten möchten, der NETGEAR 300 Series SOHO Plus GS308E bietet eine umfassende Lösung, die Leistung, Sicherheit und Benutzerfreundlichkeit vereint.

Hauptmerkmale

Produktbeschreibung	NETGEAR 300 Series SOHO Plus GS308E - Switch - 8 Anschlüsse - Smart
Gerätetyp	Switch - 8 Anschlüsse - L3 Lite - Smart
Untertyp	Gigabit Ethernet
Ports	8 x 10/100/1000
Leistung	Bandbreite: 16 Gbit/s
Kapazität	VLAN-Unterstützung: 64 Multicast-Gruppen: 128
Größe der MAC-Adresstabelle	4.000 Einträge
Jumbo-Rahmenunterstützung	9KB
Routing Protocol	IGMP, IGMPv2, IGMPv3
Remoteverwaltungsprotokoll	TFTP
Leistungsmerkmale	SOHO, QoS, IGMP Snooping, VLAN-Unterstützung, Schutz vor DoS-Angriffen, Frequenzgrenze, Port-Spiegelung, Jumbo-Frames-Support, 192-KB-Paketpuffer, Store-and-Forward, WRR, Anschluss-basiertes VLAN, unbekanntes Multicast blockieren, DHCP-Client, CoS, Kabeltest, Auto-Uplink (Auto MDI/MDI-X), Auto Negotiation, ohne Lüfter, Passwortschutz
Produktzertifizierungen	IEEE 802.3, IEEE 802.3ab, IEEE 802.3u, IEEE 802.1p, IEEE 802.1Q, IEEE 802.3x
Abmessungen (Breite x Tiefe x Höhe)	15.8 cm x 10.1 cm x 2.9 cm

Gewicht 500 g

Ausführliche Details

Allgemein

Gerätetyp	Switch - 8 Anschlüsse - L3 Lite - Smart
Untertyp	Gigabit Ethernet
Ports	8 x 10/100/1000
Leistung	Bandbreite: 16 Gbit/s
Kapazität	VLAN-Unterstützung: 64 Multicast-Gruppen: 128
Größe der MAC-Adresstabelle	4.000 Einträge
Jumbo-Rahmenunterstützung	9KB
Routing Protocol	IGMP, IGMPv2, IGMPv3
Remoteverwaltungsprotokoll	TFTP
Leistungsmerkmale	SOHO, QoS, IGMP Snooping, VLAN-Unterstützung, Schutz vor DoS-Angriffen, Frequenzgrenze, Port-Spiegelung, Jumbo-Frames-Support, 192-KB-Paketpuffer, Store-and-Forward, WRR, Anschluss-basiertes VLAN, unbekanntes Multicast blockieren, DHCP-Client, CoS, Kabeltest, Auto-Uplink (Auto MDI/MDI-X), Auto Negotiation, ohne Lüfter, Passwortschutz
Produktzertifizierungen	IEEE 802.3, IEEE 802.3ab, IEEE 802.3u, IEEE 802.1p, IEEE 802.1Q, IEEE 802.3x
Statusanzeiger	Anschluß-Übertragungsgeschwindigkeit, Link/Aktivität, System, Stromversorgung

Erweiterung/Konnektivität

Schnittstellen 8 x 1000Base-T RJ-45 PoE+

Stromversorgung

Stromversorgungsgerät	Externer Netzadapter
Leistungsaufnahme im Betrieb	3.7 Watt

Verschiedenes

MTBF	2,467,739 Stunden
Produktzertifizierungen	Plug and Play, FCC Part 15 Class B, EN 55032, VCCI, ACMA, EN55024

Maße und Gewicht

Breite	15.8 cm
Tiefe	10.1 cm
Höhe	2.9 cm
Gewicht	500 g

Herstellergarantie

Service und Support	Begrenzte Garantie - 5 Jahre Technischer Support - Telefonberatung - 90 Tage
---------------------	---

Umgebungsbedingungen

Min Betriebstemperatur	0 °C
Max. Betriebstemperatur	40 °C

Zulässige Luftfeuchtigkeit im Betrieb	90 % (nicht kondensierend)
Min. Lagertemperatur	-20 °C
Max. Lagertemperatur	70 °C
Zulässige Luftfeuchtigkeit bei Lagerung	95 % (nicht kondensierend)

Technische Daten © 1WorldSync. Technische Änderungen und Irrtümer vorbehalten.