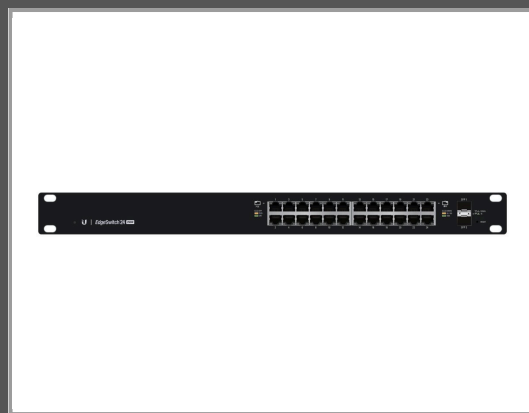


Ubiquiti EdgeSwitch 24 - Switch - L3 - managed - 24 x 10/100/1000 (PoE+) + 2 x Gigabit SFP - an Rack montierbar - PoE+

+ 2 x Gigabit SFP - an Rack montierbar - PoE+

Gruppe	Netzwerkgeräte
Hersteller	Ubiquiti
Hersteller Art. Nr.	ES-24-250W
EAN/UPC	0810354022241



Beschreibung

Ubiquiti EdgeSwitch 24 - Switch - L3 - managed - 24 x 10/100/1000 (PoE+) + 2 x Gigabit SFP - an Rack montierbar - PoE+

Hauptmerkmale

Produktbeschreibung	Ubiquiti EdgeSwitch 24 - Switch - 24 Anschlüsse - managed - an Rack montierbar
Gerätetyp	Switch - 24 Anschlüsse - L3 - managed
Gehäusetyp	An Rack montierbar 1U
Untertyp	Gigabit Ethernet
Ports	24 x 10/100/1000 (PoE+) + 2 x Gigabit SFP
Power Over Ethernet (PoE)	PoE+
Leistung	Nicht-blockierende Switching-Kapazität: 26 Gbps Switching-Kapazität: 52 Gbps Übertragungsleistung: 38,69 Mpps
Kapazität	VLAN-Unterstützung: 255 ACL-Regeln: 100 LAG-Gruppen: 6
Größe der MAC-Adresstabelle	8000 Einträge
Jumbo-Rahmenunterstützung	Ja
Routing Protocol	Statisches IP Routing, Policy-Based Routing (PBR)
Remoteverwaltungsprotokoll	SNMP 1, SNMP 2, Telnet, SNMP 3, HTTP, SSH-2, CLI
Leistungsmerkmale	Flusskontrolle, BOOTP-Unterstützung, VLAN-Unterstützung, IGMP Snooping, Syslog-Unterstützung, Port-Spiegelung, DiffServ-Unterstützung, Broadcast Storm Control, IPv6-Unterstützung, Multicast Storm Control, Unicast Storm Control, STP Support, RSTP-Unterstützung, MSTP Support, DHCP-Snooping, ACL Support, QoS, RADIUS-Unterstützung, UDLD, LLDP-Support, LACP, GVRP, CoS, GARP
Produktzertifizierungen	IEEE 802.3, IEEE 802.3u, IEEE 802.1D, IEEE 802.1Q, IEEE 802.3ab, IEEE 802.1p, IEEE 802.3af, IEEE 802.3x, IEEE 802.3ad (LACP), IEEE 802.1w, IEEE 802.1x, IEEE 802.1s, IEEE 802.3ak, IEEE 802.1ab (LLDP), IEEE 802.3at
Stromversorgung	Wechselstrom 120/230 V (50 - 60 Hz)
Abmessungen (Breite x Tiefe x Höhe)	48.504 cm x 28.56 cm x 4.445 cm

Gewicht 3.7 kg

Ausführliche Details

Allgemein

Gerätetyp	Switch - 24 Anschlüsse - L3 - managed
Gehäusotyp	An Rack montierbar 1U
Untertyp	Gigabit Ethernet
Ports	24 x 10/100/1000 (PoE+) + 2 x Gigabit SFP
Power Over Ethernet (PoE)	PoE+
Leistung	Nicht-blockierende Switching-Kapazität: 26 Gbps Switching-Kapazität: 52 Gbps Übertragungsleistung: 38,69 Mpps
Kapazität	VLAN-Unterstützung: 255 ACL-Regeln: 100 LAG-Gruppen: 6
Größe der MAC-Adresstabelle	8000 Einträge
Jumbo-Rahmenunterstützung	Ja
Routing Protocol	Statisches IP Routing, Policy-Based Routing (PBR)
Remoteverwaltungsprotokoll	SNMP 1, SNMP 2, Telnet, SNMP 3, HTTP, SSH-2, CLI
Leistungsmerkmale	Flusskontrolle, BOOTP-Unterstützung, VLAN-Unterstützung, IGMP Snooping, Syslog-Unterstützung, Port-Spiegelung, DiffServ-Unterstützung, Broadcast Storm Control, IPv6-Unterstützung, Multicast Storm Control, Unicast Storm Control, STP Support, RSTP-Unterstützung, MSTP Support, DHCP-Snooping, ACL Support, QoS, RADIUS-Unterstützung, UDLD, LLDP-Support, LACP, GVRP, CoS, GARP
Produktzertifizierungen	IEEE 802.3, IEEE 802.3u, IEEE 802.1D, IEEE 802.1Q, IEEE 802.3ab, IEEE 802.1p, IEEE 802.3af, IEEE 802.3x, IEEE 802.3ad (LACP), IEEE 802.1w, IEEE 802.1x, IEEE 802.1s, IEEE 802.3ak, IEEE 802.1ab (LLDP), IEEE 802.3at
Statusanzeiger	Anschluß-Übertragungsgeschwindigkeit, PoE, Link/Aktivität

Erweiterung/Konnektivität

Schnittstellen	24 x 1000Base-T RJ-45 PoE+ - 34.2 W 2 x 1000Base-X SFP
----------------	---

Stromversorgung

Stromversorgungsgerät	Internes Netzteil
Erforderliche Netzspannung	Wechselstrom 120/230 V (50 - 60 Hz)
Leistungsaufnahme im Betrieb	250 Watt

Verschiedenes

Produktzertifizierungen	IC, FCC, ETSI 300 019
-------------------------	-----------------------

Maße und Gewicht

Breite	48.504 cm
Tiefe	28.56 cm
Höhe	4.445 cm
Gewicht	3.7 kg

Umgebungsbedingungen

Min Betriebstemperatur	-5 °C
Max. Betriebstemperatur	40 °C
Zulässige Luftfeuchtigkeit im Betrieb	5 - 95 % (nicht kondensierend)

Technische Daten © 1WorldSync. Technische Änderungen und Irrtümer vorbehalten.