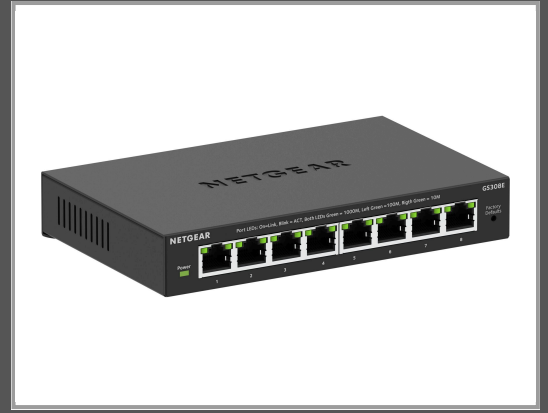


# Netgear 300 Series SOHO Plus GS308E - Switch - L3 Lite

Smart - 8 x 10/100/1000

|                     |                |
|---------------------|----------------|
| Gruppe              | Netzwerkgeräte |
| Hersteller          | Netgear        |
| Hersteller Art. Nr. | GS308E-400EUS  |
| EAN/UPC             | 0606449170061  |



## Beschreibung

Der NETGEAR 300 Series SOHO Plus GS308E ist ein vielseitiger und leistungsstarker Gigabit-Ethernet-Switch, der für die Netzwerkanforderungen von kleinen Büros und Heimbüros entwickelt wurde. Dieser 8-Port-Switch unterstützt VLANs und Multicast-Gruppen und ermöglicht so eine erweiterte Netzwerksegmentierung und eine effiziente Datenverteilung im Netzwerk. Sein lüfterloses Design sorgt für einen geräuschlosen Betrieb und ist damit ideal für geräuschempfindliche Umgebungen. Mit einer geringen Leistungsaufnahme von nur 3,7 W ist er nicht nur leistungsstark, sondern auch energieeffizient. Der GS308E lässt sich dank Plug-and-Play-Installation leicht einrichten und bietet einfache Verwaltungsoptionen über TFTP, was ihn zu einer benutzerfreundlichen Lösung zur Verbesserung der Leistung und Sicherheit Ihres Netzwerks macht. Ganz gleich, ob Sie die Effizienz, Sicherheit oder Konnektivität Ihres Netzwerks verbessern möchten, der NETGEAR 300 Series SOHO Plus GS308E ist eine zuverlässige und kostengünstige Lösung.

## Hauptmerkmale

|                                     |   |
|-------------------------------------|---|
| Produktbeschreibung                 | 300 Series SOHO Plus GS308E - Switch - 8 Anschlüsse - Smart   |
| Gerätetyp                           | Switch - 8 Anschlüsse - L3 Lite - Smart   |
| Untertyp                            | Gigabit Ethernet  |
| Ports                               | 8 x 10/100/1000   |
| Leistung                            | Bandbreite: 16 Gbit/s   |
| Kapazität                           | VLAN-Unterstützung: 64   Multicast-Gruppen: 128   |
| Größe der MAC-Adresstabelle         | 4.000 Einträge  |
| Jumbo-Rahmenunterstützung           | 9KB   |
| Routing Protocol                    | IGMPv2, IGMP, IGMPv3  |
| Remoteverwaltungsprotokoll          | TFTP  |
| Leistungsmerkmale                   | VLAN-Unterstützung, Auto-Uplink (Auto MDI/MDI-X), IGMP Snooping, Schutz vor DoS-Angriffen, Port-Spiegelung, Store-and-Forward, QoS, Jumbo-Frames-Support, ohne Lüfter, DHCP-Client, 192-KB-Paketpuffer, CoS, Kabeltest, Frequenzgrenze, SOHO, WRR, Anschluss-basiertes VLAN, unbekanntes Multicast blockieren, Passwortschutz, Auto Negotiation |
| Produktzertifizierungen             | IEEE 802.3, IEEE 802.3u, IEEE 802.1Q, IEEE 802.3ab, IEEE 802.1p, IEEE 802.3x  |
| Abmessungen (Breite x Tiefe x Höhe) | 15.8 cm x 10.1 cm x 2.9 cm  |
| Gewicht                             | 500 g   |

## Ausführliche Details

|                                       | <b>Allgemein</b>  |
|---------------------------------------|---|
| Gerätetyp                             | Switch - 8 Anschlüsse - L3 Lite - Smart   |
| Untertyp                              | Gigabit Ethernet  |
| Ports                                 | 8 x 10/100/1000   |
| Leistung                              | Bandbreite: 16 Gbit/s   |
| Kapazität                             | VLAN-Unterstützung: 64   Multicast-Gruppen: 128   |
| Größe der MAC-Adresstabelle           | 4.000 Einträge  |
| Jumbo-Rahmenunterstützung             | 9KB   |
| Routing Protocol                      | IGMPv2, IGMP, IGMPv3  |
| Remoteverwaltungsprotokoll            | TFTP  |
| Leistungsmerkmale                     | VLAN-Unterstützung, Auto-Uplink (Auto MDI/MDI-X), IGMP Snooping, Schutz vor DoS-Angriffen, Port-Spiegelung, Store-and-Forward, QoS, Jumbo-Frames-Support, ohne Lüfter, DHCP-Client, 192-KB-Paketpuffer, CoS, Kabeltest, Frequenzgrenze, SOHO, WRR, Anschluss-basiertes VLAN, unbekanntes Multicast blockieren, Passwortschutz, Auto Negotiation |
| Produktzertifizierungen               | IEEE 802.3, IEEE 802.3u, IEEE 802.1Q, IEEE 802.3ab, IEEE 802.1p, IEEE 802.3x  |
| Statusanzeiger                        | Anschluß-Übertragungsgeschwindigkeit, Stromversorgung, System, Link/Aktivität   |
|                                       | <b>Erweiterung/Konnektivität</b>  |
| Schnittstellen                        | 8 x 1000Base-T RJ-45 PoE+   |
|                                       | <b>Stromversorgung</b>  |
| Stromversorgungsgerät                 | Externer Netzadapter  |
| Leistungsaufnahme im Betrieb          | 3.7 Watt  |
|                                       | <b>Verschiedenes</b>  |
| MTBF                                  | 2,467,739 Stunden   |
| Produktzertifizierungen               | Plug and Play, VCCI, EN55024, FCC Part 15 Class B, ACMA, EN 55032   |
|                                       | <b>Maße und Gewicht</b>   |
| Breite                                | 15.8 cm   |
| Tiefe                                 | 10.1 cm   |
| Höhe                                  | 2.9 cm  |
| Gewicht                               | 500 g   |
|                                       | <b>Herstellergarantie</b>   |
| Service und Support                   | Begrenzte Garantie - 5 Jahre   Technischer Support - Telefonberatung - 90 Tage  |
|                                       | <b>Umgebungsbedingungen</b>   |
| Min Betriebstemperatur                | 0 °C  |
| Max. Betriebstemperatur               | 40 °C   |
| Zulässige Luftfeuchtigkeit im Betrieb | 90 % (nicht kondensierend)  |
| Min. Lagertemperatur                  | -20 °C  |

|   |                            |
|---|----------------------------|
| Max. Lagertemperatur                    | 70 °C                      |
| Zulässige Luftfeuchtigkeit bei Lagerung | 95 % (nicht kondensierend) |

Technische Daten © 1WorldSync. Technische Änderungen und Irrtümer vorbehalten.