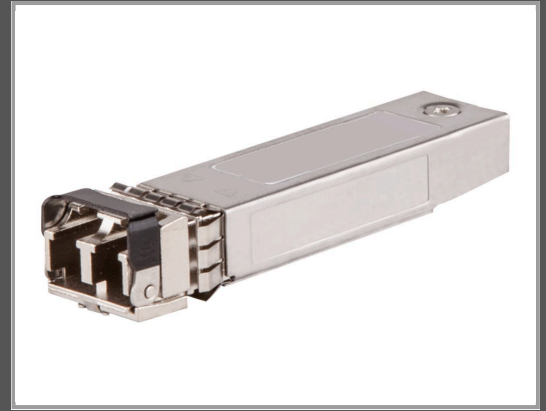


# HPE Aruba - SFP+-Transceiver-Modul - 10GbE - 10GBase-SR

SFP+ / LC Multi-Mode - bis zu 300 m - TAA-konform - für HPE Aruba 2930F 8G - 3810M 24 - 3810M 48 - 5406R 16 - 5406R 44 - 6200M 24; CX 8360



Gruppe	Netzwerkgeräte
Hersteller	HPE
Hersteller Art. Nr.	JL748A
EAN/UPC	0190017445434

## Beschreibung

HPE Aruba - SFP+-Transceiver-Modul - 10GbE - 10GBase-SR - SFP+ / LC Multi-Mode - bis zu 300 m - TAA-konform - für HPE Aruba 2930F 8G, 3810M 24, 3810M 48, 5406R 16, 5406R 44, 6200M 24; CX 8360

## Hauptmerkmale

Produktbeschreibung	HPE Aruba - SFP+-Transceiver-Modul - 10GbE - TAA-konform
Gerätetyp	SFP+-Transceiver-Modul - SFP+ / LC Multi-Mode
Formfaktor	Plug-in-Modul
Verdrahtungstyp	10GBase-SR
Datenübertragungsrate	10 Gbps
Data Link Protocol	10GbE
Maximaler Übertragungsbereich	300 m
TAA-kompatibel	Ja
Entwickelt für	HPE Aruba 2930F 24G, 2930F 48G, 2930F 8G, 3810M 16SFP+, 3810M 24SFP+, 3810M 48G, 5406R 16-port, 5406R 44GT, 5406R 8-port, 5412R 92GT, 6200M 24G; CX 8360-12C V2, 8360-16Y2C V2, 8360-48XT4C v2

## Ausführliche Details

### Allgemein

Gerätetyp	SFP+-Transceiver-Modul
Formfaktor	Plug-in-Modul

### Netzwerk

Anschlusstechnik	Kabelgebunden
Verdrahtungstyp	10GBase-SR
Data Link Protocol	10GbE
Datenübertragungsrate	10 Gbps
Maximaler Übertragungsbereich	300 m

### Erweiterung/Konnektivität

Schnittstellen 1 x Ethernet 10GBase-SR - LC multi-mode

### Verschiedenes

TAA-kompatibel Ja

### Informationen zur Kompatibilität

Entwickelt für HPE Aruba 2930F 24G PoE+ 4SFP+ TAA, 2930F 48G PoE+ 4SFP+ TAA, 2930F 8G PoE+ 2SFP+ TAA, 3810M 16SFP+ 2-slot Switch, 3810M 24SFP+ 250W, 3810M 48G PoE+ 4SFP+ 1050W, 3810M 48G PoE+ 4SFP+ 680W, 5406R 16-port SFP+ (No PSU) v3 z12, 5406R 44GT PoE+ / 4SFP+ (No PSU) v3 z12, 5406R 8-port 1/2.5/5/10GBASE-T PoE+ / 8-port SFP+ (No PSU) v3 z12, 5412R 92GT PoE+ / 4SFP+ (No PSU) v3 z12, 6200M 24G Class4 PoE 4SFP+  
HPE Aruba CX 8360-12C V2, 8360-16Y2C V2, 8360-48XT4C v2

Technische Daten © 1WorldSync. Technische Änderungen und Irrtümer vorbehalten.