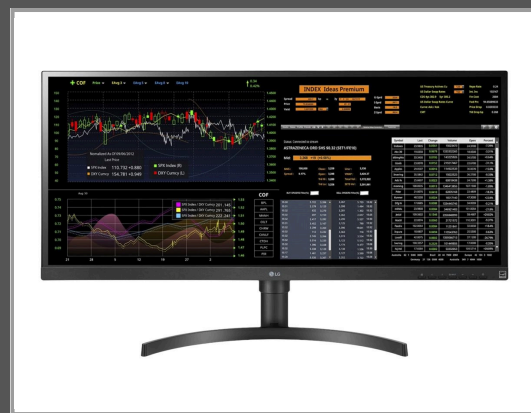


# LG 34CN650W-AP - Thin Client - All-in-One (Komplettlösung)

1 x Celeron J4105 / 1.5 GHz - RAM 8 GB - SSD 128 GB - UHD Graphics 600 - 1GbE - WLAN: 802.11a/b/g/n - Bluetooth 4.0 - Win 10 IoT Enterprise LTSB - Monitor: LED 86.36 cm (34") 2560 x 1080 (UltraWide Full HD) @ 60 Hz - Dunkelanthrazit

Gruppe	Komplettsysteme
Hersteller	LG
Hersteller Art. Nr.	34CN650W-AP
EAN/UPC	8806091557339



## Beschreibung

Die herausragenden Thin Clients von LG verbessern Ihre Arbeitsumgebung, da sie mit einer besseren Leistung und geringeren Kosten als herkömmliche PCs aufwarten können.

## Hauptmerkmale

Produktbeschreibung	LG 34CN650W-AP - All-in-One (Komplettlösung) - Celeron J4105 1.5 GHz - 8 GB - SSD 128 GB - LED 86.36 cm (34")
Typ	Thin Client - All-in-One (Komplettlösung)
Prozessor	1 x Intel Celeron J4105 / 1.5 GHz (bis zu 2.5 GHz, (Quad-Core))
Wichtigste Prozessormerkmale	Intel Burst Technology
Cache-Speicher	4 MB
Cache pro Prozessor	4 MB
RAM	8 GB (installiert) / 8 GB (Max) - DDR4 SDRAM - non-ECC
Festplatte	SSD 128 GB - M.2
Optischer Speicher	Kein optisches Laufwerk
Monitor	86.36 cm (34") - LED - 2560 x 1080 (UltraWide Full HD) @ 60 Hz - 21:9
Grafik-Controller	Intel UHD Graphics 600
Kamera	Ja
Audioausgang	Stereo
Netzwerk	1GbE, 802.11a, 802.11b/g/n, Bluetooth 4.0
Stromversorgung	(50/60 Hz)
Bereitgestelltes Betriebssystem	Windows 10 IoT Enterprise LTSB
Software inbegriffen	LG On-Screen Control, LG Cloud Device Manager
Farbe	Dunkelanthrazit
Abmessungen (Breite x Tiefe x H?he)	82.56 cm x 23 cm x 46.07 cm
Gewicht	8.3 kg

## Ausführliche Details

	<b>Allgemein</b>
Typ	Thin Client
Formfaktor des Produktes	All-in-One (Komplettlösung) - mit OneClick-Standfuß
Integrierte Sicherheit	Firmware Trusted Platform Module (TPM) Security Chip
Farbe	Dunkelanthrazit
	<b>Prozessor / Chipsatz</b>
CPU	Intel Celeron J4105
Taktfrequenz	1.5 GHz
Max. Turbo-Taktfrequenz	2.5 GHz
Anz. der Kerne	Quad-Core
Prozessoranzahl	1
Max. Prozessoranzahl	1
Wichtigste Prozessormerkmale	Intel Burst Technology
	<b>Cache-Speicher</b>
Installierte Größe	4 MB
Cache pro Prozessor	4 MB
	<b>RAM</b>
Installierte Anzahl	8 GB (installiert) / 8 GB (Max)
Technologie	DDR4 SDRAM - non-ECC
Effektive Speichergeschwindigkeit	2400 MHz
Bewertete Speichergeschwindigkeit	2666 MHz
Formfaktor	SO DIMM 260-PIN
Steckplatz	2 (Gesamt) / 0 (frei)
Leistungsmerkmale	Ungepuffert
Konfigurationsmerkmale	2 x 4 GB
	<b>Festplattenlaufwerk</b>
Typ	SSD - M.2
Kapazität	1 x 128 GB
	<b>Optischer Speicher</b>
Typ	Kein optisches Laufwerk
	<b>Monitor</b>
Monitortyp	LED - AH-IPS
Diagonalabmessung	86.36 cm (34")
Native Auflösung	2560 x 1080 (UltraWide Full HD)

Vertikale Bildwiederholrate bei max. Aufl?sung	60 Hz
Breitbild-Bildschirm	Ja
Seitenverh?ltnis des Bildes	21:9
Horizontaler Betrachtungswinkel	178
Vertikaler Betrachtungswinkel	178
Farbraum	100% sRGB
Pixelpitch	0.3108 mm
Reaktionszeit	5 ms
Helligkeit	300 cd/m?
Kontrastverh?ltnis	1000:1
Monitormerkmale	Blendfreie, Hard Coating (3H), Flicker Safe, Reader Mode, Intelligente Energiespartechnologie, Color Calibrated, My Display Preset, Mega DFC, Kippst?nder (-5° - 15°), einstellbare H?he (100 cm)
<b>Grafik-Controller</b>	
Grafikprozessor	Intel UHD Graphics 600
<b>Audioausgang</b>	
Soundmodus	Stereo
Mit Lautsprechern	2 x linker/rechter Kanal
<b>Kamera</b>	
Kamera	Ja
Aufl?sung	1080p (vorne)
Leistungsmerkmale	Pop-up-Kamera
<b>Netzwerk</b>	
Wireless LAN unterst?tzt	Ja
Data Link Protocol	Ethernet, Fast Ethernet, Gigabit Ethernet, IEEE 802.11b, IEEE 802.11a, IEEE 802.11g, IEEE 802.11n, Bluetooth 4.0
<b>Erweiterung/Konnektivit?t</b>	
Schnittstellen	1 x HDMI 1 x Mikrofon - Mini-Klinkenstecker DisplayPort 1.2/USB-C 3.1 Gen 1 4 x USB 3.1 Gen 1 2 x USB 2.0 1 x DisplayPort-Ausgang 1 x LAN (Gigabit Ethernet) - RJ-45 1 x Audio-Ausgang - Mini-Klinkenstecker
<b>Verschiedenes</b>	
Diebstahl-/Einbruchschutz	Sicherheitsschloss-Schlitz (Kabelschloss wird separat verkauft)
Schlostyp zur Diebstahlsicherung	Kensington Slot
Kennzeichnung	Plug and Play, FCC Klasse B bescheinigt, UL, TUV GS, CB, TUV Ergo, DDC/CI, RoHS, WEEE, DIN ISO 9241-307, TUV Rheinland, DIN ISO EN 9241-307

<b>Stromversorgung</b>	
Gerätetyp	Netzteil
Erforderliche Netzspannung	Wechselstrom 100-240 V (50/60 Hz)
Energiverbrauch Sleep	1.42 Watt
<b>Betriebssystem / Software</b>	
Bereitgestelltes Betriebssystem	Windows 10 IoT Enterprise LTSB
Software	LG On-Screen Control, LG Cloud Device Manager
<b>Informationen zur Nachhaltigkeit</b>	
EPEAT-kompatibel	EPEAT Bronze
<b>Herstellergarantie</b>	
Service und Support	Begrenzte Garantie - 3 Jahre
<b>Abmessungen und Gewicht</b>	
Details zu Abmessungen & Gewicht	82.56 cm - 23 cm - 46.07 cm - 8.3 kg - mit Ständer (unterste Position) 82.56 cm - 23 cm - 57.07 cm - 8.3 kg - mit Ständer (höchste Position) 82.56 cm - 6.05 cm - 37.48 cm - 6.6 kg - ohne Ständer
Breite	82.56 cm
Tiefe	23 cm
Höhe	46.07 cm
Gewicht	8.3 kg
<b>Abmessungen &amp; Gewicht (Transport)</b>	
Transportbreite	94 cm
Transporttiefe	24.1 cm
Transporthöhe	49 cm
Transportgewicht	12 kg

Technische Daten © 1WorldSync. Technische Änderungen und Irrtümer vorbehalten.