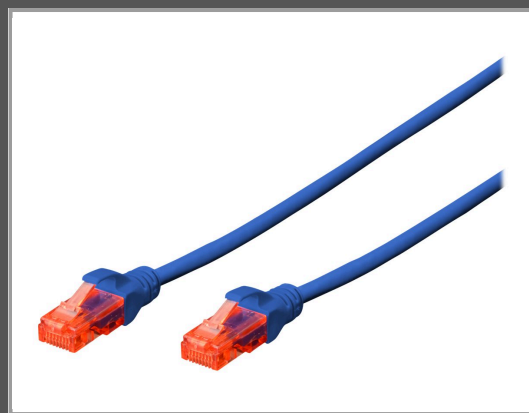


DIGITUS Professional - Patch-Kabel - RJ-45 (M)

bis RJ-45 (M) - 50 cm - UTP - CAT 6 - geschirmt - ohne Haken - Blau

Gruppe	Kabel / Adapter
Hersteller	DIGITUS
Hersteller Art. Nr.	DK-1612-005/B
EAN/UPC	4016032371816



Beschreibung

Die DIGITUS Kategorie 6 Klasse E Patchkabel werden hergestellt und getestet nach dem ISO/IEC 11801 und DIN EN 50173 CAT 6 Standard. Sie garantieren, dass die Kabelinstallation der ISO & EN Channel Spezifikation entspricht und bieten eine hervorragende Leistung in der DIGITUS CAT 6 Verkabelung. Die Leistung wurde bis 250 MHz getestet, inklusive Leistungseigenschaften wie beispielsweise dem Nahnebensprechen („NEXT“). Die DIGITUS Patchkabel wurden speziell entwickelt um allen Ansprüchen in den verschiedenen Anwendungsbereichen in vollem Umfang gerecht zu werden. Jedes Kabel ist mit einer angespritzten Knickschutztülle mit Zugentlastung ausgestattet. Außerdem besitzt die Tülle einen Rasthebelschutz, welcher das Verhaken der Kabel sowie das Abbrechen des Rasthebels vom Stecker verhindert. Eine einfache Identifizierung der Kategorie 6 wird durch die rote Einfärbung der Stecker ermöglicht.

Hauptmerkmale

Produktbeschreibung	DIGITUS Professional Patch-Kabel - 50 cm - Blau
Typ	Patch-Kabel - CAT 6
Technologie	UTP-Kabel
Drähte pro Kabel	8 Drähte
Leistungsmerkmale	Geschirmt, ohne Haken, Zugentlastung, minimiertes Near-End Crosstalk (NEXT), Längenanzeige, Knickschutz, Verriegelungsschutz, roter Stecker, Polybeutel-Verpackung
Länge	50 cm
Anschluss	RJ-45 - männlich
Stecker (zweites Ende)	RJ-45 - männlich
Farbe	Blau

Ausführliche Details

Allgemein

Typ des Netzkabels	Patch-Kabel - CAT 6
Technologie	UTP-Kabel
Kabelmantelmaterial	PVC
American Wire Gauge (AWG)	26/7
Drähte pro Kabel	8 Drähte
Paare pro Kabel	4 Zweidrahtleitungen

Beschichteter Stecker	Gold, Nickel
Leistungsmerkmale	Geschirmt, ohne Haken, Zugentlastung, minimiertes Near-End Crosstalk (NEXT), Längenanzeige, Knickschutz, Verriegelungsschutz, roter Stecker, Polybeutel-Verpackung
Länge	50 cm
Gewicht	20 g
Farbe	Blau
	Konnektivität
Anschluss	RJ-45 - männlich
Stecker (zweites Ende)	RJ-45 - männlich
	Verschiedenes
Kennzeichnung	ISO/IEC 11801, EN 50173 - bis zu 250 MHz
	Umgebungsbedingungen
Min Betriebstemperatur	-20 °C
Max. Betriebstemperatur	60 °C

Technische Daten © 1WorldSync. Technische Änderungen und Irrtümer vorbehalten.