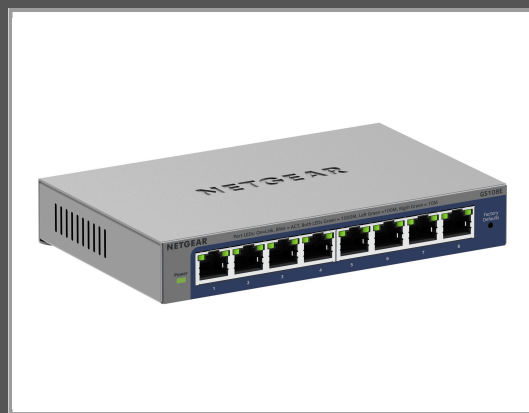


# Netgear Plus GS108Ev4 - Switch - unmanaged - Desktop

wandmontierbar - an Rack montierbar

Gruppe	Netzwerkgeräte
Hersteller	Netgear
Hersteller Art. Nr.	GS108E-400EUS
EAN/UPC	0606449169959



## Beschreibung

Der NETGEAR Plus GS108Ev4 Gigabit-Ethernet-Switch wurde für anspruchsvolle Netzwerkumgebungen entwickelt und bietet eine robuste Bandbreite von 16 Gbit/s sowie einen 192 KB großen Pufferspeicher für effizientes Datenverkehrsmanagement. Dieser Switch verfügt über 8 Gigabit-Ports, die Hochgeschwindigkeitsverbindungen für mehrere Geräte ermöglichen. Mit Unterstützung für erweiterte Netzwerkfunktionen wie VLAN, Quality of Service (QoS) und IGMP-Snooping ermöglicht er eine ausgeklügelte Priorisierung und Verwaltung des Datenverkehrs und stellt sicher, dass alle angeschlossenen Geräte mit optimaler Leistung arbeiten.

Der GS108Ev4 ist auf Langlebigkeit ausgelegt, verfügt über eine beeindruckende MTBF von 2.463.431 Stunden und erfüllt eine Vielzahl von Konformitätsstandards, was ihn zu einer zuverlässigen Wahl für jede Netzwerkeinrichtung macht. Sein lüfterloses Design gewährleistet einen geräuscharmen Betrieb und ist damit ideal für geräuschempfindliche Umgebungen. Darüber hinaus lässt sich der Switch dank seiner flexiblen Installationsoptionen, einschließlich Desktop-, Rack- und Wandmontagekonfigurationen, sowie eines mitgelieferten Rack-Montagekits leicht in jede Netzwerkinfrastruktur integrieren.

## Hauptmerkmale

Produktbeschreibung	NETGEAR Plus GS108Ev4 - Switch - 8 Anschlüsse - unmanaged - an Rack montierbar
Gerätetyp	Switch - 8 Anschlüsse - unmanaged
Gehäusertyp	An Rack montierbar
Untertyp	Gigabit Ethernet
Leistung	Pufferspeicher: 192 KB Bandbreite: 16 Gbit/s
Kapazität	VLAN-Eingänge: 64 LAG-Gruppen: 2 Max. Mitglieder einer Standard-LAG: 4 Multicast-Gruppen: 128 Gleichzeitige Quellen: 7
Größe der MAC-Adresstabelle	4000 Einträge
Jumbo-Rahmenunterstützung	9KB
Routing Protocol	IGMP, IGMPv2, IGMPv3
Remoteverwaltungsprotokoll	DHCP
Leistungsmerkmale	VLAN-Unterstützung, IGMP Snooping, Frequenzgrenze, Traffic Monitoring, Auto Negotiation, ohne Lüfter, Auto-Uplink (Auto MDI/MDI-X), QoS, DoS-Schutz, Jumbo-Frames-Support, Port-Spiegelung, Store-and-Forward, WRR, unbekanntes Multicast blockieren, ToS, SPQ, Passwortschutz, Kabeltest, Firmware aktualisierbar

Produktzertifizierungen	IEEE 802.3az, IEEE 802.1Q, IEEE 802.1p, IEEE 802.3, IEEE 802.3ab, IEEE 802.3u, IEEE 802.3x
Stromversorgung	12 V
Abmessungen (Breite x Tiefe x Höhe)	15.8 cm x 10.1 cm x 2.9 cm
Gewicht	500 g

## Ausführliche Details

<b>Allgemein</b>	
Gerätetyp	Switch - 8 Anschlüsse - unmanaged
Gehäusertyp	Desktop, wandmontierbar, an Rack montierbar
Untertyp	Gigabit Ethernet
Leistung	Pufferspeicher: 192 KB Bandbreite: 16 Gbit/s
Kapazität	VLAN-Eingänge: 64 LAG-Gruppen: 2 Max. Mitglieder einer Standard-LAG: 4 Multicast-Gruppen: 128 Gleichzeitige Quellen: 7
Größe der MAC-Adresstabelle	4000 Einträge
Jumbo-Rahmenunterstützung	9KB
Routing Protocol	IGMP, IGMPv2, IGMPv3
Remoteverwaltungsprotokoll	DHCP
Leistungsmerkmale	VLAN-Unterstützung, IGMP Snooping, Frequenzgrenze, Traffic Monitoring, Auto Negotiation, ohne Lüfter, Auto-Uplink (Auto MDI/MDI-X), QoS, DoS-Schutz, Jumbo-Frames-Support, Port-Spiegelung, Store-and-Forward, WRR, unbekanntes Multicast blockieren, ToS, SPQ, Passwortschutz, Kabeltest, Firmware aktualisierbar
Produktzertifizierungen	IEEE 802.3az, IEEE 802.1Q, IEEE 802.1p, IEEE 802.3, IEEE 802.3ab, IEEE 802.3u, IEEE 802.3x
Statusanzeiger	Speed/Activity, Aktivität, Stromversorgung, System
<b>Erweiterung/Konnektivität</b>	
Schnittstellen	8 x 1000Base-T RJ-45
<b>Stromversorgung</b>	
Stromversorgungsgerät	Externer Netzadapter
Erforderliche Netzspannung	12 V
Leistungsaufnahme im Betrieb	3.7 Watt
<b>Verschiedenes</b>	
Rackmontagesatz	Mitgeliefert
MTBF	2,463,431 Stunden
Produktzertifizierungen	FCC Part 15 B, ICES-003 Class B, EN 55032/24, VCCI, KC, BSMI, RCM, Plug and Play
<b>Maße und Gewicht</b>	
Breite	15.8 cm

Tiefe	10.1 cm
Höhe	2.9 cm
Gewicht	500 g
<b>Herstellergarantie</b>	
Service und Support	Technischer Support - 90 Tage
<b>Umgebungsbedingungen</b>	
Min. Betriebstemperatur	0 °C
Max. Betriebstemperatur	40 °C
Zulässige Luftfeuchtigkeit im Betrieb	90% RH (non-condensing)
Min. Lagertemperatur	-20 °C
Max. Lagertemperatur	70 °C
Zulässige Luftfeuchtigkeit bei Lagerung	95% RH (non-condensing)

Technische Daten © 1WorldSync. Technische Änderungen und Irrtümer vorbehalten.