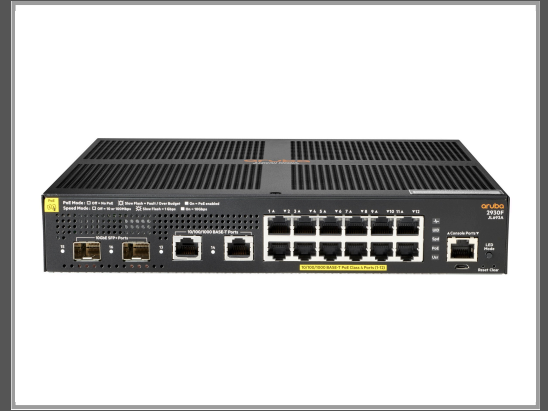


# HPE Aruba 2930F 12G PoE+ 2G/2SFP+ - Switch - L3 - managed - 12 x 10/100/1000 (PoE+)

+ 2 x 1 Gigabit/10 Gigabit SFP+ (Uplink) + 2 x 10/100/1000 - an  
Rack montierbar - PoE+ (139 W)



Gruppe	Netzwerkgeräte
Hersteller	HPE
Hersteller Art. Nr.	JL693A#B2C
EAN/UPC	0190017368382

## Beschreibung

Die Aruba 2930F Switch-Serie wurde für Kunden entwickelt, die digitale Arbeitsplätze schaffen, und ist die optimale Lösung für mobile Anwender. Diese Layer 3-Switches können mit erweiterten Tools für Sicherheit und Netzmanagement wie Aruba ClearPass Policy Manager, Aruba AirWave und cloudbasiertem Aruba Central unproblematisch bereitgestellt und verwaltet werden. Virtual Switching Framework (VSF) ist eine Stacking-basierte und unkomplizierte Lösung für Unternehmensperipherien, Zweigstellen und kleine und mittelständische Unternehmen. Der 2930F ist leistungsstark und kostengünstig und unterstützt RIP-Routing, Access OSPF, 10-GbE-Uplinks, bis zu 740 W PoE+, solide Servicequalität und erfordert keine Software-Lizenz.

## Hauptmerkmale

Produktbeschreibung	HPE Aruba 2930F 12G PoE+ 2G/2SFP+ - Switch - 12 Anschlüsse - managed - an Rack montierbar
Gerätetyp	Switch - 12 Anschlüsse - L3 - managed - stapelbar
Gehäusetyp	An Rack montierbar 1U
Untertyp	Gigabit Ethernet
Ports	12 x 10/100/1000 (PoE+) + 2 x 1 Gigabit/10 Gigabit SFP+ (Uplink) + 2 x 10/100/1000
Power Over Ethernet (PoE)	PoE+
PoE-Budget	139 W
Leistung	Durchsatz: 41.7 Mpps Switching-Kapazität: 68 Gbps Latenz (1 Gbps): 3.8 µs Latenzzeit (10 Gbps): 1.6 µs
Kapazität	Jumbo-Frame-Größe: 9220 IPv4-Einträge in Routingtabelle: 2000 IPv6-Einträge in Routingtabelle: 1000
Größe der MAC-Adresstabelle	32.000 Einträge
Routing Protocol	OSPF, RIP, RIP-1, RIP-2, IGMPv2, IGMP, OSPFv2, statisches IP Routing, IGMPv3, OSPFv3, statisches IPv4-Routing, statisches IPv6-Routing, RIPng, MLD, CIDR
Remoteverwaltungsprotokoll	SNMP 1, SNMP 2, RMON 1, SNMP, Telnet, SNMP 3, SSH, SSH-2, CLI, XRMON

Leistungsmerkmale	Flusskontrolle, Vollduplex-fähig, DHCP Support, BOOTP-Unterstützung, ARP-Unterstützung, VLAN-Unterstützung, IGMP Snooping, Syslog-Unterstützung, DiffServ-Unterstützung, IPv6-Unterstützung, SNTP-Unterstützung, sFlow, STP Support, MSTP Support, TFTP Support, ACL Support, QoS, Jumbo-Frames-Support, DHCP-Server, MLD-Snooping, STP Root Guard, UDLD, LLDP-Support, DHCP-Relais, LACP, MIB, Sperre für MAC-Adresse, dynamischer ARP-Schutz, DHCP-Schutz, GVRP, MVRP, NDP, CoS, SNMP-Unterstützung, ToS, OpenFlow-Unterstützung, CPU-Schutz, ICMP, ICMP Router Discovery Protocol (IRDP), VXLAN, MIB II
Produktzertifizierungen	IEEE 802.3, IEEE 802.3u, IEEE 802.1D, IEEE 802.1Q, IEEE 802.3ab, IEEE 802.1p, IEEE 802.3af, IEEE 802.3x, IEEE 802.3ad (LACP), IEEE 802.1w, IEEE 802.1x, IEEE 802.1s, IEEE 802.1v, IEEE 802.1ab (LLDP), IEEE 802.3at, IEEE 802.3az, IEEE 802.1AX
Stromversorgung	Wechselstrom 120/230 V (50/60 Hz)
Abmessungen (Breite x Tiefe x Höhe)	25.4 cm x 25.4 cm x 4.39 cm
Gewicht	2.2 kg

## Ausführliche Details

Allgemein	
Gerätetyp	Switch - 12 Anschlüsse - L3 - managed - stapelbar
Gehäusetyp	An Rack montierbar 1U
Untertyp	Gigabit Ethernet
Ports	12 x 10/100/1000 (PoE+) + 2 x 1 Gigabit/10 Gigabit SFP+ (Uplink) + 2 x 10/100/1000
Power Over Ethernet (PoE)	PoE+
PoE-Budget	139 W
Leistung	Durchsatz: 41.7 Mpps Switching-Kapazität: 68 Gbps Latenz (1 Gbps): 3.8 µs Latenzzeit (10 Gbps): 1.6 µs
Kapazität	Jumbo-Frame-Größe: 9220 IPv4-Einträge in Routingtabelle: 2000 IPv6-Einträge in Routingtabelle: 1000
Größe der MAC-Adresstabelle	32.000 Einträge
Routing Protocol	OSPF, RIP, RIP-1, RIP-2, IGMPv2, IGMP, OSPFv2, statisches IP Routing, IGMPv3, OSPFv3, statisches IPv4-Routing, statisches IPv6-Routing, RIPng, MLD, CIDR
Remoteverwaltungsprotokoll	SNMP 1, SNMP 2, RMON 1, SNMP, Telnet, SNMP 3, SSH, SSH-2, CLI, XRMON
Verschlüsselungsalgorithmus	MD5, SSL
Authentifizierungsmethode	RADIUS, PAP, CHAP, TACACS, TACACS+
Leistungsmerkmale	Flusskontrolle, Vollduplex-fähig, DHCP Support, BOOTP-Unterstützung, ARP-Unterstützung, VLAN-Unterstützung, IGMP Snooping, Syslog-Unterstützung, DiffServ-Unterstützung, IPv6-Unterstützung, SNTP-Unterstützung, sFlow, STP Support, MSTP Support, TFTP Support, ACL Support, QoS, Jumbo-Frames-Support, DHCP-Server, MLD-Snooping, STP Root Guard, UDLD, LLDP-Support, DHCP-Relais, LACP, MIB, Sperre für MAC-Adresse, dynamischer ARP-Schutz,

DHCP-Schutz, GVRP, MVRP, NDP, CoS, SNMP-Unterstützung, ToS, OpenFlow-Unterstützung, CPU-Schutz, ICMP, ICMP Router Discovery Protocol (IRDP), VXLAN, MIB II

Produktzertifizierungen	IEEE 802.3, IEEE 802.3u, IEEE 802.1D, IEEE 802.1Q, IEEE 802.3ab, IEEE 802.1p, IEEE 802.3af, IEEE 802.3x, IEEE 802.3ad (LACP), IEEE 802.1w, IEEE 802.1x, IEEE 802.1s, IEEE 802.1v, IEEE 802.1ab (LLDP), IEEE 802.3at, IEEE 802.3az, IEEE 802.1AX
Prozessor	1 x ARM A9: 1.016 GHz
RAM	1 GB DDR3 SDRAM
Flash-Speicher	4 GB
<b>Erweiterung/Konnektivität</b>	
Schnittstellen	12 x 1000Base-T RJ-45 PoE+ 2 x Gigabit / 10Gbit LAN SFP+ 1 x seriell (Konsole) 2 x 1000Base-T RJ-45
Erweiterungssteckplätze	1 (gesamt)/ 1 (frei) x Erweiterungssteckplatz
Installierte Module (Max. Anz.)	0 (installiert) / 2 (Max)
<b>Stromversorgung</b>	
Stromversorgungsgerät	Internes Netzteil
Installierte Anzahl	1
Erforderliche Netzspannung	Wechselstrom 120/230 V (50/60 Hz)
<b>Verschiedenes</b>	
Produktzertifizierungen	CISPR 22 Klasse A, CISPR 24, IEC 61000-3-2, IEC 61000-3-3, IEC 61000-4-11, IEC 61000-4-2, IEC 61000-4-3, IEC 61000-4-4, IEC 61000-4-5, IEC 61000-4-6, IEC 61000-4-8, ICES-003 Klasse A, UL 60950-1 Second Edition, CSA C22.2 No. 60950-1-07 Second Edition, VCCI Class A, IEC 60825-1:2007, CNS 13438, EN 55024:2010, EN 55022:2010, IEC 60950-1:2005 + A1:2009 + A2:2013, EN 60825-1:2007, FCC CFR47 Part 15 A, EN 60950-1:2006+A11:2009+A1:2010+A12:2011+A2:2013
<b>Software / Systemanforderungen</b>	
Software inbegriffen	Command Line Interface (CLI), HP Web browser, HP Intelligent Management Center
<b>Maße und Gewicht</b>	
Breite	25.4 cm
Tiefe	25.4 cm
Höhe	4.39 cm
Gewicht	2.2 kg
<b>Herstellergarantie</b>	
Service und Support	Begrenzte Garantie - Lebensdauer
<b>Umgebungsbedingungen</b>	
Min Betriebstemperatur	0 °C
Max. Betriebstemperatur	45 °C
Zulässige Luftfeuchtigkeit im Betrieb	15 - 95% (nicht kondensierend)

Min. Lagertemperatur	-40 °C
Max. Lagertemperatur	70 °C
Zulässige Luftfeuchtigkeit bei Lagerung	15 - 95% (nicht kondensierend)

Technische Daten © 1WorldSync. Technische Änderungen und Irrtümer vorbehalten.