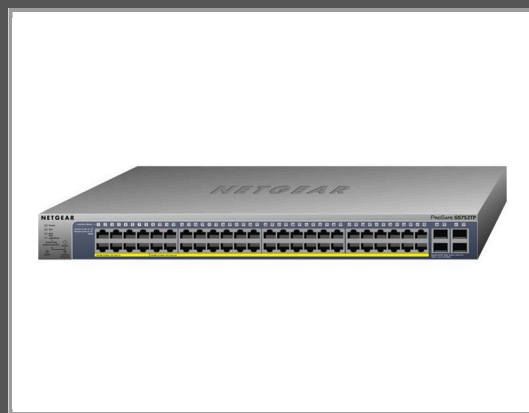


# Netgear Smart GS752TP - Switch - L3 Lite - Smart - 8 x 10/100/1000 (PoE+)

+ 40 x 10/100/1000 (PoE) + 4 x SFP - Desktop - an Rack montierbar - PoE+ (384 W)

|                     |                |
|---------------------|----------------|
| Gruppe              | Netzwerkgeräte |
| Hersteller          | Netgear        |
| Hersteller Art. Nr. | GS752TP-300EUS |
| EAN/UPC             | 0606449162462  |



## Beschreibung

NETGEAR Smart Switches bestechen durch leistungsstarke L2- und L2+-Features, bessere PoE-Funktionen sowie eine höhere Leistung und Nutzerfreundlichkeit. Sie sind speziell für konvergierte Netzwerke konzipiert, in denen Sprache, Video und Daten von einer einzigen Netzwerkplattform getragen werden. Hinsichtlich Netzwerkeffizienz, Betriebskosten und Verwaltung lassen diese Switches keine Wünsche offen. Diese Switch-Serie bietet aufgrund von PoE-Optionen 8 bis 52 Portkonfigurationen in Fast-Ethernet- und Gigabit-Ethernet-Netzwerken. Alle Switches werden mit Gigabit-SFP-Ports geliefert, die Glasfaserkonnektivität ermöglichen. Für Unternehmen, die eine optimale Kombination aus Features und Leistung gepaart mit einem attraktiven Preis-Leistungs-Verhältnis wünschen, sind diese Switches ideal.

## Hauptmerkmale

|                             |  |
|-----------------------------|--|
| Produktbeschreibung         | NETGEAR Smart GS752TP - Switch - 48 Anschlüsse - Smart - an Rack montierbar  |
| Gerätetyp                   | Switch - 48 Anschlüsse - L3 Lite - Smart   |
| Gehäusetyp                  | An Rack montierbar 1U  |
| Untertyp                    | Gigabit Ethernet   |
| Ports                       | 8 x 10/100/1000 (PoE+) + 40 x 10/100/1000 (PoE) + 4 x SFP  |
| Power Over Ethernet (PoE)   | PoE+   |
| PoE-Budget                  | 384 W  |
| Leistung                    | Bandbreite: 104 Gbps<br>Packet-Puffergröße: 8 MB   |
| Kapazität                   | Virtuelle Schnittstellen (VLANs): 256<br>ACL-Einträge: 480<br>Layer 2-Multicast-Gruppen: 1024<br>Statische Routen: 32<br>Prioritätswarteschlangen pro Port: 4  |
| Größe der MAC-Adresstabelle | 8000 Einträge  |
| Routing Protocol            | IGMP, IGMPv2, IGMPv3, MLD, MLDv2   |
| Remoteverwaltungsprotokoll  | RMON 1, RMON 2, RMON 3, RMON 9, SNMP 1, SNMP 2, SNMP 3, HTTPS, TFTP, HTTP  |
| Leistungsmerkmale           | IGMP Snooping, MLD-Snooping, VoIP-Unterstützung, 8-MB-Paketpuffer, statisches Routing, QoS, 802.1x-Authentifizierung, DHCP Support, DHCP-Snooping, Abtastautomatik pro Gerät, Flusskontrolle, Vollduplex-Modus, LLDP-Support, MSTP Support, RSTP-Unterstützung, STP Support, Store-and-Forward, Broadcast Storm Control, Multicast Storm Control, Unicast Storm Control, DHCP- |

Client, ACL Support, Port Security, DiffServ-Unterstützung, CoS, WRR Queuing, ToS, DSCP-Unterstützung, Port-Spiegelung, SPQ, administrator's password, SNTP-Unterstützung, Kabeltest, TFTP Support, Syslog-Unterstützung, PoE-Timer, geschützte Schnittstellen, DHCP-Filterung

|                                     |  |
|-------------------------------------|--|
| Produktzertifizierungen             | IEEE 802.3at, IEEE 802.3af, IEEE 802.1x, IEEE 802.1p, IEEE 802.3, IEEE 802.3i, IEEE 802.3u, IEEE 802.3ab, IEEE 802.1Q, IEEE 802.3x, IEEE 802.3z, IEEE 802.3ad (LACP), IEEE 802.1ab (LLDP), IEEE 802.1D, IEEE 802.1s, IEEE 802.1w |
| Abmessungen (Breite x Tiefe x Höhe) | 44 cm x 31.6 cm x 4.3 cm   |
| Gewicht                             | 5.1 kg   |
| Lokalisierung                       | Europa   |

## Ausführliche Details

| Allgemein                   |  |
|-----------------------------|--|
| Gerätetyp                   | Switch - 48 Anschlüsse - L3 Lite - Smart   |
| Gehäusetyp                  | Desktop, an Rack montierbar 1U   |
| Untertyp                    | Gigabit Ethernet   |
| Ports                       | 8 x 10/100/1000 (PoE+) + 40 x 10/100/1000 (PoE) + 4 x SFP  |
| Power Over Ethernet (PoE)   | PoE+   |
| PoE-Budget                  | 384 W  |
| Leistung                    | Bandbreite: 104 Gbps<br>Packet-Puffergröße: 8 MB   |
| Kapazität                   | Virtuelle Schnittstellen (VLANs): 256<br>ACL-Einträge: 480<br>Layer 2-Multicast-Gruppen: 1024<br>Statische Routen: 32<br>Prioritätswarteschlangen pro Port: 4  |
| Größe der MAC-Adresstabelle | 8000 Einträge  |
| Routing Protocol            | IGMP, IGMPv2, IGMPv3, MLD, MLDv2   |
| Remoteverwaltungsprotokoll  | RMON 1, RMON 2, RMON 3, RMON 9, SNMP 1, SNMP 2, SNMP 3, HTTPS, TFTP, HTTP  |
| Verschlüsselungsalgorithmus | SSL, TLS 1.0   |
| Authentifizierungsmethode   | RADIUS, TACACS+  |
| Leistungsmerkmale           | IGMP Snooping, MLD-Snooping, VoIP-Unterstützung, 8-MB-Paketpuffer, statisches Routing, QoS, 802.1x-Authentifizierung, DHCP Support, DHCP-Snooping, Abtastautomatik pro Gerät, Flusskontrolle, Vollduplex-Modus, LLDP-Support, MSTP Support, RSTP-Unterstützung, STP Support, Store-and-Forward, Broadcast Storm Control, Multicast Storm Control, Unicast Storm Control, DHCP-Client, ACL Support, Port Security, DiffServ-Unterstützung, CoS, WRR Queuing, ToS, DSCP-Unterstützung, Port-Spiegelung, SPQ, administrator's password, SNTP-Unterstützung, Kabeltest, TFTP Support, Syslog-Unterstützung, PoE-Timer, geschützte Schnittstellen, DHCP-Filterung |
| Produktzertifizierungen     | IEEE 802.3at, IEEE 802.3af, IEEE 802.1x, IEEE 802.1p, IEEE 802.3, IEEE 802.3i, IEEE 802.3u, IEEE 802.3ab, IEEE 802.1Q, IEEE 802.3x, IEEE 802.3z, IEEE 802.3ad (LACP), IEEE 802.1ab (LLDP), IEEE 802.1D, IEEE 802.1s, IEEE 802.1w   |
| Statusanzeiger              | Stromversorgung, PoE, Link/Aktivität, Lüfter,  |

Anschluß-Übertragungsgeschwindigkeit, Geschwindigkeit

### Erweiterung/Konnektivität

Schnittstellen 48 x 1000Base-T RJ-45 8 Ports (PoE+)/40 Ports (PoE)  
4 x 1000Base-X SFP

### Stromversorgung

Stromversorgungsgerät Internes Netzteil

Leistungsaufnahme im Betrieb 512.8 Watt

### Verschiedenes

Rackmontagesatz Mitgeliefert

MTBF 220,447 Stunden

Produktzertifizierungen TLS v1.0, CCC, CISPR 22, C-Tick Class A, EN50082-1, EN 55022 Class A, EN55024, VCCI Class A, FCC Part 15 A, CSA 22.2 No. 950, cUL, EN 60950, IEC 950, UL 1950, RoHS, WEEE

Lokalisierung Europa

### Maße und Gewicht

Breite 44 cm

Tiefe 31.6 cm

Höhe 4.3 cm

Gewicht 5.1 kg

### Herstellergarantie

Service und Support Begrenzte Garantie - Austausch - Lebensdauer - Reaktionszeit: am nächsten Arbeitstag  
Technischer Support - Telefonberatung - 90 Tage

### Umgebungsbedingungen

Min Betriebstemperatur 0 °C

Max. Betriebstemperatur 50 °C

Zulässige Luftfeuchtigkeit im Betrieb 95 % (nicht kondensierend)

Min. Lagertemperatur -20 °C

Max. Lagertemperatur 70 °C

Technische Daten © 1WorldSync. Technische Änderungen und Irrtümer vorbehalten.