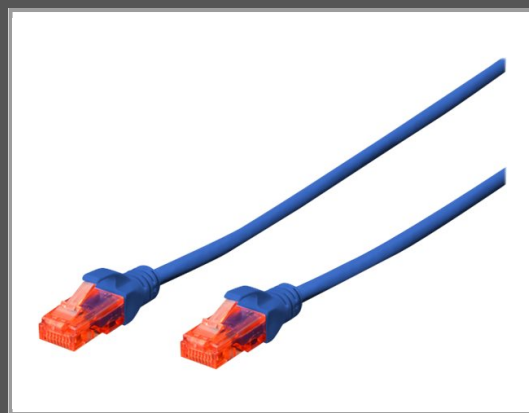


# DIGITUS Professional - Patch-Kabel - RJ-45 (M)

bis RJ-45 (M) - 3 m - UTP - CAT 6e - geschirmt - halogenfrei - geformt - ohne Haken - Blau

Gruppe	Kabel / Adapter
Hersteller	DIGITUS
Hersteller Art. Nr.	DK-1617-030/B
EAN/UPC	4016032387831



## Beschreibung

Die DIGITUS Kategorie 6 Klasse E Patchkabel bieten eine hervorragende Leistung in der DIGITUS CAT-6-Verkabelung. Die Leistung wurde bis 250 MHz getestet, inklusive Leistungseigenschaften wie beispielsweise dem Nahnebensprechen. Die DIGITUS Patchkabel wurden speziell entwickelt, um allen Ansprüchen in den verschiedenen Anwendungsbereichen in vollem Umfang gerecht zu werden. Jedes Kabel ist mit einer angespritzten Knickschutztülle mit Zugentlastung ausgestattet. Außerdem besitzt die Tülle einen Rasthebelschutz, welcher das Verhaken der Kabel sowie das Abbrechen des Rasthebels vom Stecker verhindert.

## Hauptmerkmale

Produktbeschreibung	DIGITUS Professional Patch-Kabel - 3 m - Blau
Typ	Patch-Kabel - CAT 6e
Technologie	UTP-Kabel
Drähte pro Kabel	8 Drähte
Leistungsmerkmale	Geschirmt, halogenfrei, geformt, ohne Haken, Knickschutzmanschette, Zugentlastung, minimiertes Near-End Crosstalk (NEXT), Knickschutz, Verriegelungsschutz, feuerbeständig
Länge	3 m
Anschluss	RJ-45 - männlich
Stecker (zweites Ende)	RJ-45 - männlich
Farbe	Blau

## Ausführliche Details

### Allgemein

Typ des Netzkabels	Patch-Kabel - CAT 6e
Technologie	UTP-Kabel
Kabelmantelmaterial	Low Smoke Zero Halogen (LSZH)
American Wire Gauge (AWG)	26/7
Drähte pro Kabel	8 Drähte
Paare pro Kabel	4 Zweidrahtleitungen
Beschichteter Stecker	Gold

Leistungsmerkmale	Geschirmt, halogenfrei, geformt, ohne Haken, Knickschutzmanschette, Zugentlastung, minimiertes Near-End Crosstalk (NEXT), Knickschutz, Verriegelungsschutz, feuerbeständig
Länge	3 m
Farbe	Blau
	<b>Konnektivität</b>
Anschluss	RJ-45 - männlich
Stecker (zweites Ende)	RJ-45 - männlich
	<b>Verschiedenes</b>
Kennzeichnung	IEC 60332-1, ISO/IEC 11801, TIA/EIA-568-B, IEC 61034, EN 50173, ANSI/TIA-568-C, ISO/IEC 11801-1, EN 60603-7-4 - bis zu 250 MHz
	<b>Umgebungsbedingungen</b>
Min Betriebstemperatur	-20 °C
Max. Betriebstemperatur	60 °C

Technische Daten © 1WorldSync. Technische Änderungen und Irrtümer vorbehalten.